

## FIRMENDARSTELLUNG

---

Hochbau  
Ingenieurbauwerke  
Industriebau  
Fertigteiltechnik  
Spezialtiefbau  
Wärmeschutz  
Schallschutz  
Konstr. Brandschutz

BRAUNINGENIEURE

Am Wassergraben 17  
56410 Montabaur

E-mail: [ab@brauningenieure.de](mailto:ab@brauningenieure.de)  
Fon: 02602/950017 Fax: 02602/950018

## BERUFLICHER WERDEGANG

Studium von 1991 bis 1995 an der Fachhochschule Koblenz  
Diplomarbeit im Bereich Fertigteiletechnik

**Studium**  
**Bauingenieurwesen**

Frühjahr 1995 bis Herbst 1996 als Projektingenieur bei Kocks Consult in Koblenz beschäftigt. Meine Tätigkeit umfasste hier ein breites Spektrum rund um das beratende Ingenieurwesen  
Tätigkeitsschwerpunkte: Industriebau/Hochbau

**Kocks Consult**  
**Koblenz**

Herbst 1996 bis Sommer 1997  
Assistent an der FH Koblenz im FB Bauingenieurwesen

**Assistent FH Koblenz**  
**FB Bauingenieurwesen**

1997 bis 2000 Berufsbegleitendes Aufbaustudium zum Wirtschaftsingenieur an der Bauakademie Biberach  
Abschluss mit Diplomarbeit im Bereich Marketing

**Aufbaustudium**  
**Wirtschaftsingenieur**

Sommer 1997 bis Sommer 1999  
Projektingenieur/Projektleiter bei K+S, Nürnberg  
Tätigkeitsschwerpunkte:  
Industriebau / Kraftwerksbau / Brückenbau (Straße, und Eisenbahn)

**Ingenieurbüro Köhler & Seitz**  
**Nürnberg**

Von Sommer 1999 bis Ende 2006  
Projektleiter / Projektingenieur bei R&P, Limburg  
Tätigkeitsschwerpunkte: Industriebau / Hochbau / Spezialtiefbau

**Ingenieurbüro**  
**Ruffert & Partner Limburg**

Ende 2006, Gründung Ingenieurbüro für Tragwerksplanung  
**BRAUN INGENIEURE** und Neubau Wohnhaus mit Büro  
bisherige Tätigkeitsschwerpunkte:  
Stahlbau / Fachmärkte / Architektenhäuser / Fertigteiletechnik

**Büroneugründung**  
**BRAUN INGENIEURE**  
**Montabaur**

# Projektpräsentation

---

**Auswahl eigener Projekte**

## DOW - DESIGN OUTLET CENTER WOLFSBURG

### Statische Berechnung Stahlkonstruktion Ellipsen - Werbeturm - Nottreppen - Stützwände

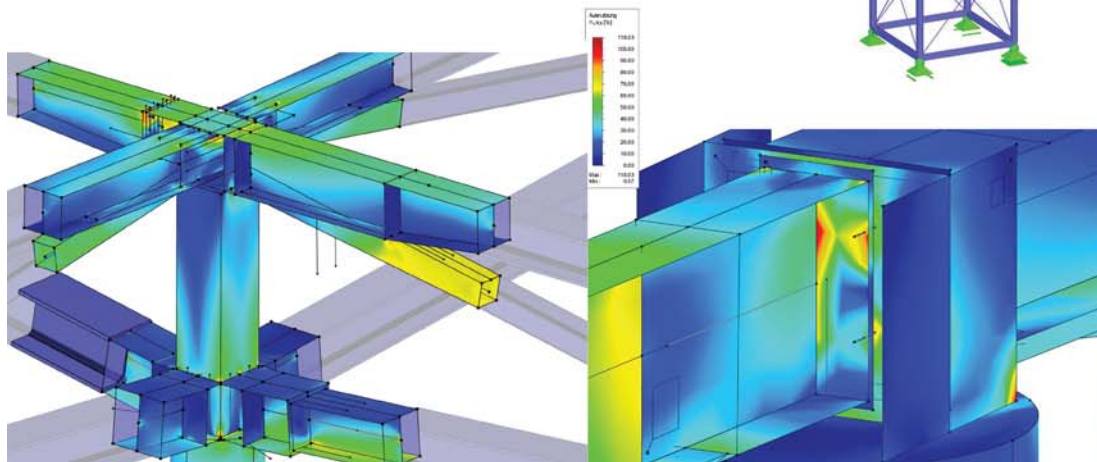
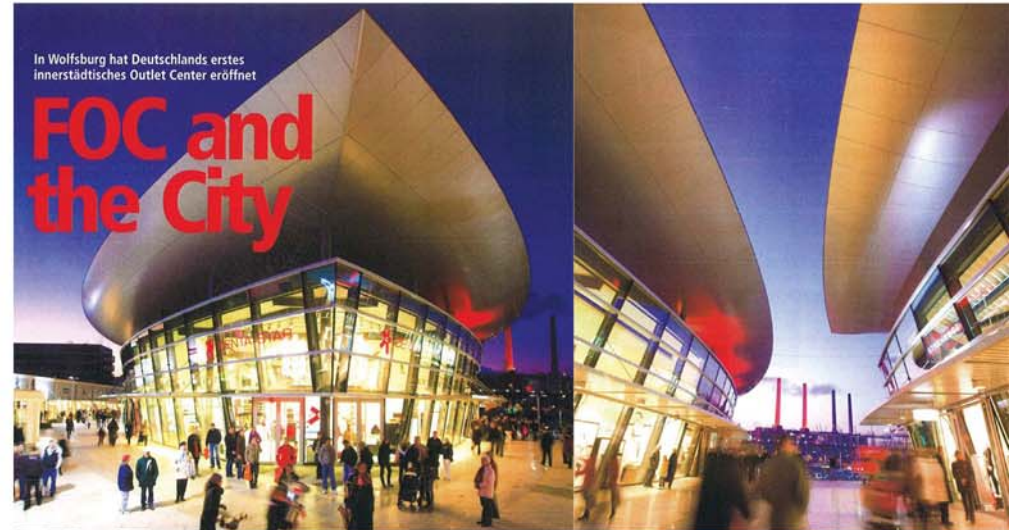
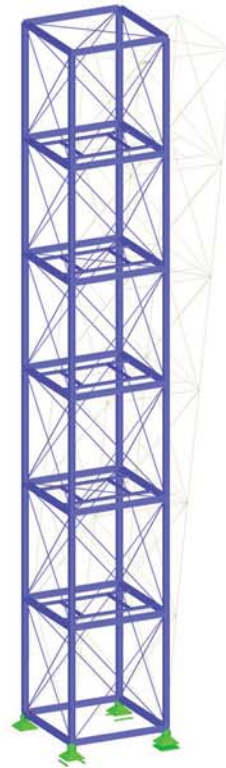
Auftraggeber: Designer Outlets OCI Wolfsburg GmbH

Planung: Graf & Graf, Montabaur

Leistungsphasen: gem. HOAI 1 - 5

In Wolfsburg entstand dieses imposante Factory Outlet Center. Zwei Ellipsen bilden den Hauptkomplex mit je einer Länge von ca. 120m, einer Breite von ca. 50m und einer Höhe von ca. 11m.

Die weit gespannten Stahlrahmenkonstruktionen bestehen aus Walz- und Rohrprofilen. Durch die räumliche Geometrie entstehen äusserst komplexe Knotenpunktstrukturen. Produktions- und auch montagetechnische Gesichtspunkte sind bei der Konzeption zu berücksichtigen.



# REVITALISIERUNG FACHMARKTZENTRUM, RAUNHEIM

## Entwicklung vorstatisches Konzept

Auftraggeber: EKZ GmbH&Co.KG, Goldbeck West GmbH

Planung: Graf & Graf, Montabaur

Bausumme: ca. 8,0 Mio. €

Leistungsphasen: gem. HOAI 1 - 5

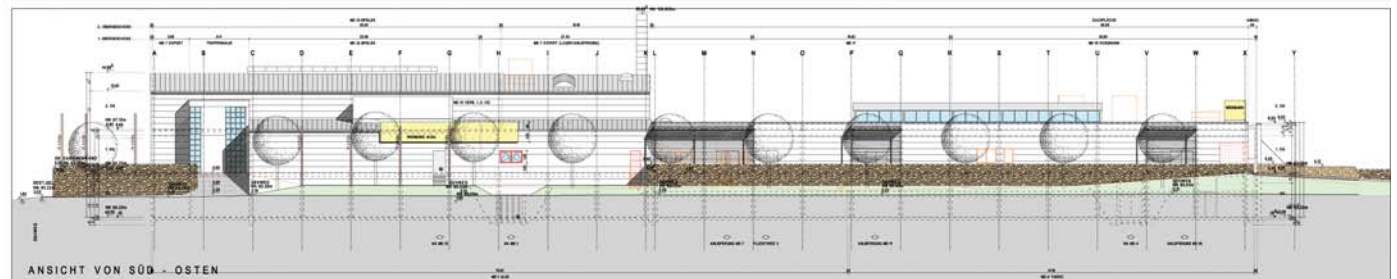
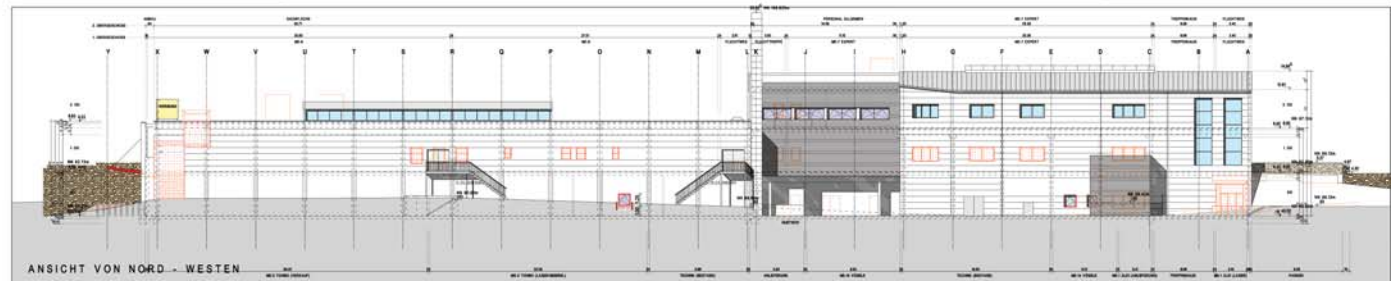
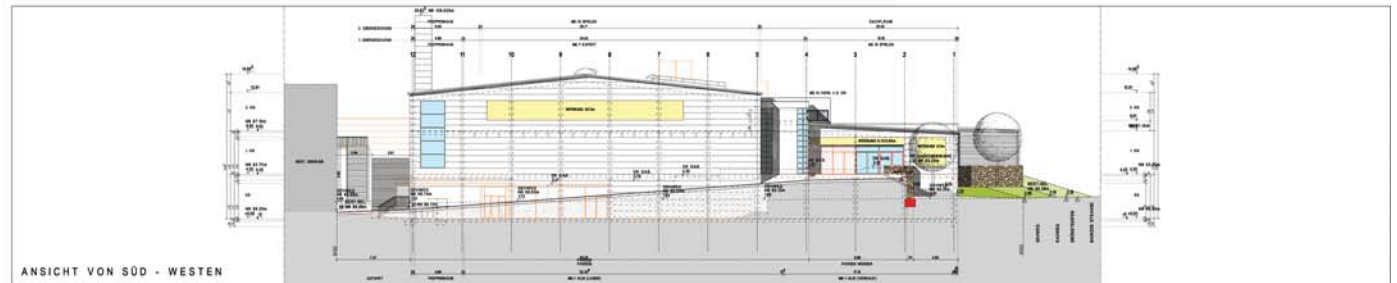
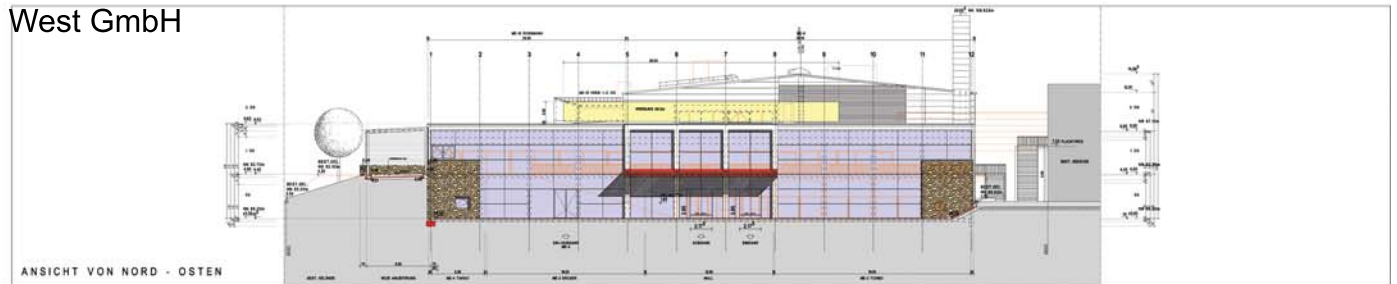
Im Rahmen der Revitalisierung wird das bestehende Einkaufszentrum umfassend saniert.

Es werden neue Rampen zur Erschließung von Mietflächen im 1.OG hergestellt. Desweiteren wird die gesamte Fassade, insbesondere im Haupteingangsbereich, neu gestaltet.

Hofseitig werden durch einen dreigeschossigen Zwischenbau zusätzliche Mietflächen generiert.

Durch die vollständige Neugliederung der Mietbereiche werden zusätzliche Fluchtwegerschließungen notwendig.

Zu Kalkulationszwecken für ein GU-Verfahren wird ein möglicher Tragwerksentwurf mit statisch relevanten Abmessungen vordimensioniert und konzipiert.



## Auswahl an eigenen Industriebauprojekten

---

**DANY**

Wwe. Peter Dany GmbH, Moselstraße 33, 56332 Niederfell / Mosel  
Fruchtsaftkellerei, Tanklagerung und Direktsaftherstellung mit Kelterei  
Umbau von Produktionsteilen und zugehörigen Gebäuden.

**IDEAL  
BETON**

Ideal Betonelementbau GmbH & Co. KG, 56410 Montabaur  
Neubau Fertigteilwerk mit Palettenumlaufanlage, Betonierstation und Hochregallager



# Projektpräsentation

---

Durch das von meinen bisherigen Arbeitgebern entgegengebrachte Vertrauen blicke ich heute, dankenswerter Weise, auf eine Vielzahl von interessanten Projekten zurück.

Auszugsweise finden Sie im Anschluss eine Auswahl herausragender Projekte mit einer kurzen Beschreibung.

**ausgewählte Projekte  
bei früheren Arbeitgebern**

## Auswahl an Industriebauprojekten bei früheren Arbeitgebern

### Projektleitung und statische Berechnung

### Projekte Kocks - Consult, Koblenz

**STABILUS**

STABILUS GmbH, Wallersheimer Weg 100, 56070 Koblenz  
Herstellung von Gasfedern und Dämpfern für alle technischen Bereiche  
Umbau- und Neubau von Produktionsanlagen, umfangreiche Deckensanierungen von Chloridgeschädigten Deckenbereichen.



**SAINT-GOBAIN**  
OBERLAND

Saint-Gobain Oberland AG, 88410 Bad Wurzach - Werk Wirges  
Umbau- und Neubau von Produktionsteilen sowie der zugehörigen Gebäude.  
Neubau "Wanne III" - Vorabinstitution der neuen Halle unter laufendem Betrieb zur Verkürzung von Stillstandszeiten und anschließender Neubau der gesamten Glaslinie



Rasselstein GmbH, 56624 Andernach  
Herstellung von Weißblech und Verpackungsstahl

Umrüstung von Produktionsteilen auf größere Coils zur Reduzierung der Stillstandszeiten im Produktionsprozess. Erstellung von neuer Maschinenfundamente und neuer Produktionshallen.





## Auswahl an Industriebauprojekten bei früheren Arbeitgebern

### Statische Berechnung

### Projekte Köhler & Seitz, Nürnberg



InfraTec 3. Umwelttechnologie GmbH & Co. Heizkraftwerk Betriebs KG  
Heizkraftwerk Demmin  
Neubau Ersatzbrennstoff-Heizkraftwerk Demmin  
Generalübernehmer Köhler & Seitz Ingenieure, Nürnberg  
Gesamtanlagenplanung, und Realisierung



Paiton II, Indonesien, JAVA Power, Müllverbrennungsanlage.  
Für KWU - Siemens Nürnberg  
Pumpstation Absetzteich, Gründung Rauchgasreinigung, Community Center



CST - Brasilien - Warmwalzwerk, SMS Siemag AG, 40237 Düsseldorf  
Konzeption Gründung & Hochbau  
Sechserüstiges Warmwalzwerk mit zwei Unterflurhaspeln  
Brammengewicht bis 40 t

